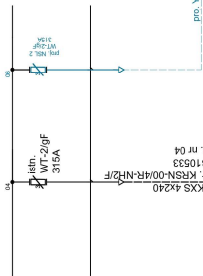


Nazwa: Budowa sieci elektroenergetycznej nN-0,4kV do zasilania budynków wielorodzinnych w m. Gdańsk gm. W. Gdańsk (na dz. 1111/12, 1111/9 – obr. 74 Łostowice)

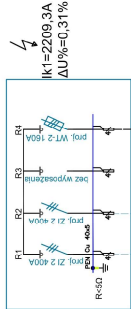
Tytuł: Schemat stacji transformatorowej:

<i>Funkcja:</i>	<i>Imię i Nazwisko:</i>	<i>nr uprawnień:</i>	<i>podpis</i>
<i>Projektant:</i>	mgr inż. Patrycja Borowa	specj. inst., sieci elektroenerg. upr. nr POM/0270/PWBE/19	
<i>Opracował:</i>		specj. upr. nr	
<i>Opracował:</i>		specj. upr. nr	
<i>Sprawdził:</i>	mgr inż. Piotr Martynelis	specj. inst., sieci elektroenerg. upr. nr POM/0190/PWOE/11	

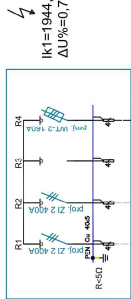
T31760 Podkolektora 490C  
Stacja transformatorowa SN/nk typ:  
BNSW-430-320-4KT nfabryczny:  
Z286-000-022.6



proj. Złącze kablowe typ: KRSN-004R-NH2/F  
- zasilanie budynku 2 wg WP P23.052240



proj. Złącze kablowe typ: KRSN-004R-NH2/F  
- zasilanie budynku 1 wg WP P23.052242



WŁZ do zasilania dz. 1111/0, WP: P23.052242  
wg obowiązującego opracowania

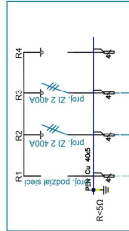
WŁZ do zasilania dz. 1111/0, WP: P23.052240  
wg obowiązującego opracowania

pro. YAKS 4x240mm2+7x2N 25x4  
I=3846n, obw. 06

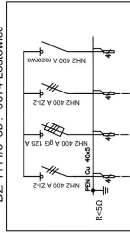
obf. nr 04  
12310533

obf. nr 04

proj. Złącze kablowe typ: KRSN-004R-NH2/F  
- podział sieci



Z3105133  
Ism: KRSN-004R-NH2/F "ZK-7C"  
Gdańsk, ul. Piłsudskiego  
Dz. 1111/6 ob. "0074 Łostowice"



biuro projektowe

80-180 Gdańsk, ul. Świebska 25 lok. 221  
tel: +48 512 377 634

ENERGA-OPERATOR SA z siedzibą w Gdańsku  
ul. Marynarki Polskiej 130  
80-557 Gdańsk

Stadium opracowania: PROJEKT WYKONAWCZY

Data: Syczeń 2025

Skala: 1:500

Nr zlec: 061/31/2304804

Nr ARKUSZA: 1

rys nr 3

Nazwa: Budowa sieci elektroenergetycznej nN-0,4kV do zasilania budynków wielorodzinnych w m. Gdańsk gm. M. Gdańsk (na dz. 1111/12, 1111/9 – otr. 74 Łostowice)

Tytuł: Schemat zasilania			
Funkcja:	Imię i Nazwisko:	nr uprawnień:	podpis
Projektant:	mgr inż. Patrycja Borowa	specj. inż. sieci elektroenerg.	
Opracował:		specj. inż. sieci elektroenerg.	
Opracował:		specj. inż. sieci elektroenerg.	
Sprawił:	mgr inż. Piotr Marzyński	specj. inż. sieci elektroenerg.	
		upr. nr POM/0190/PWOE/11	